



Instrucțiuni de utilizare

-

Șablon mobilă pentru Balama ø35

Contact

Telefon:

- (+40)747 475 590
- (+40)754 485 977

E-mail:

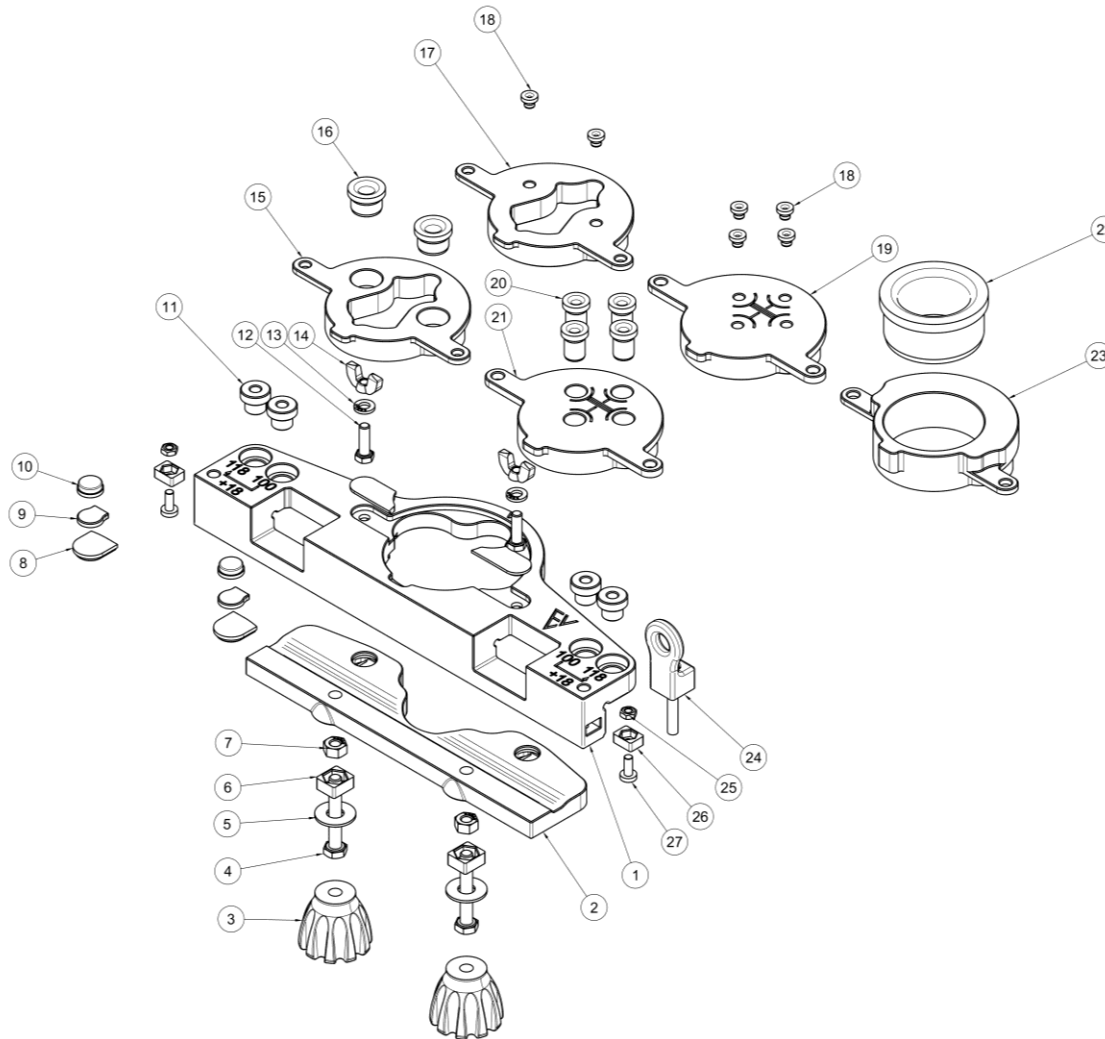
- office@elevatedview.ro

Web:

- www.elevatedview.ro

Sablon mobila pentru Balama $\varnothing 35$

Dispozitivul realizeaza gaurirea pentru Balama
 $\varnothing 35$ in PAL /MDF de 18mm

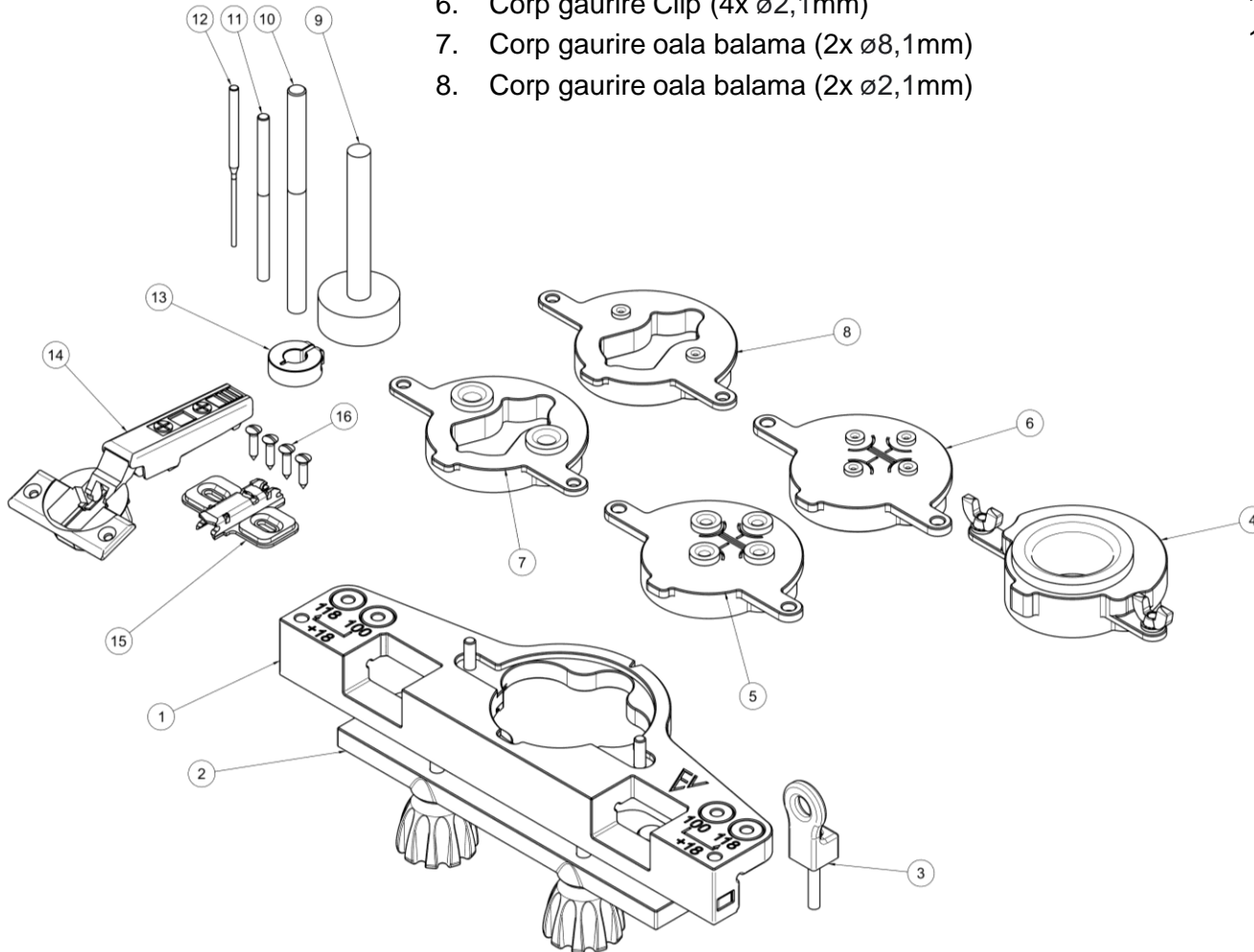


Piese componente:

1. Corp Principal
2. Placa strangere menghina
3. 2x Element strangere M6
4. 2x Surub M6x40 - cap hexagonal
5. 2x Saiba M8
6. 2x Capac piulita M6
7. 2x Piulita M6
8. 2x Capac lock menghina
9. 2x Suport calota antialunecare
10. 2x Calota antialunecare
11. 4x Bucsa de ghidare limitator lateral PAL
12. 2x Surub M5x20 - cap hexagonal
13. 2x Saiba M5
14. 2x Piulita M5 tip future
15. Corp gaurire oala balama (2x $\varnothing 8.1\text{mm}$)
16. 2x Bucsa de pozitionare cu guler - Halder diametru interior de $\varnothing 8.1\text{mm}$
17. Corp gaurire oala balama (2x $\varnothing 2.1\text{mm}$)
18. 6x Bucsa de pozitionare cu guler - Halder diametru interior de $\varnothing 2.1\text{mm}$
19. Corp gaurire Clip (4x $\varnothing 2.1\text{mm}$)
20. 4x Bucsa de pozitionare cu guler - Halder diametru interior de $\varnothing 5.1\text{mm}$
21. Corp gaurire Clip (4x $\varnothing 5.1\text{mm}$)
22. Corp gaurire oala balama $\varnothing 35\text{mm}$
23. Bucsa de pozitionare cu guler - Halder diametru interior de $\varnothing 35\text{mm}$
24. Limitator lateral PAL
25. 2x Piulita M4
26. 2x Capac piulita M4
27. 2x Surub M4x12 - cap rotund Philips

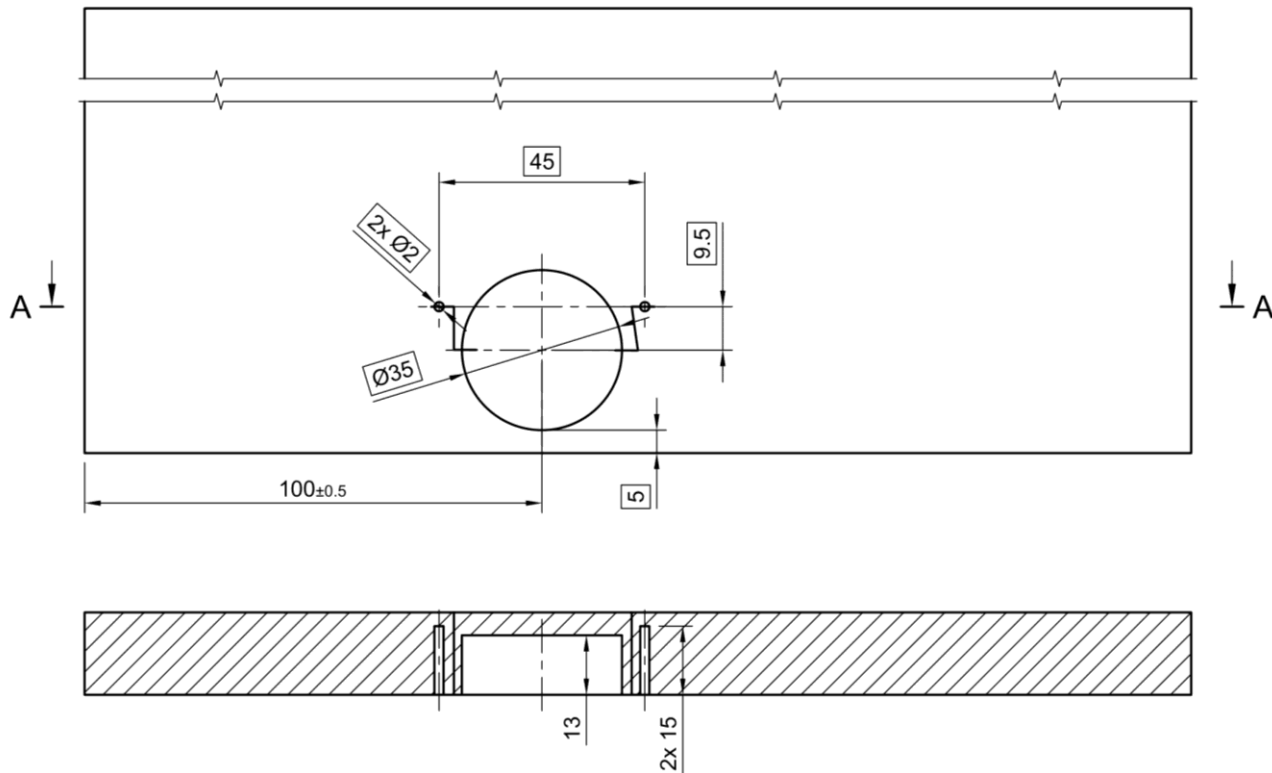
Piese componente functionale:

1. Corp Principal
2. Placa menghina + Elementele de stranger
3. Limitator lateral PAL
4. Corp gaurire Oala balama $\varnothing 35\text{mm}$
5. Corp gaurire Clip (4x $\varnothing 5,1\text{mm}$)
6. Corp gaurire Clip (4x $\varnothing 2,1\text{mm}$)
7. Corp gaurire oala balama (2x $\varnothing 8,1\text{mm}$)
8. Corp gaurire oala balama (2x $\varnothing 2,1\text{mm}$)
9. Freza $\varnothing 35$
10. Burghiu $\varnothing 8\text{mm}$
11. Burghiu $\varnothing 5\text{mm}$
12. Burghiu $\varnothing 2\text{mm}$
13. Limitator pentru freza $\varnothing 35\text{mm}$
14. Corp balama 1
15. Corp balama 2
16. 4x Holsurub



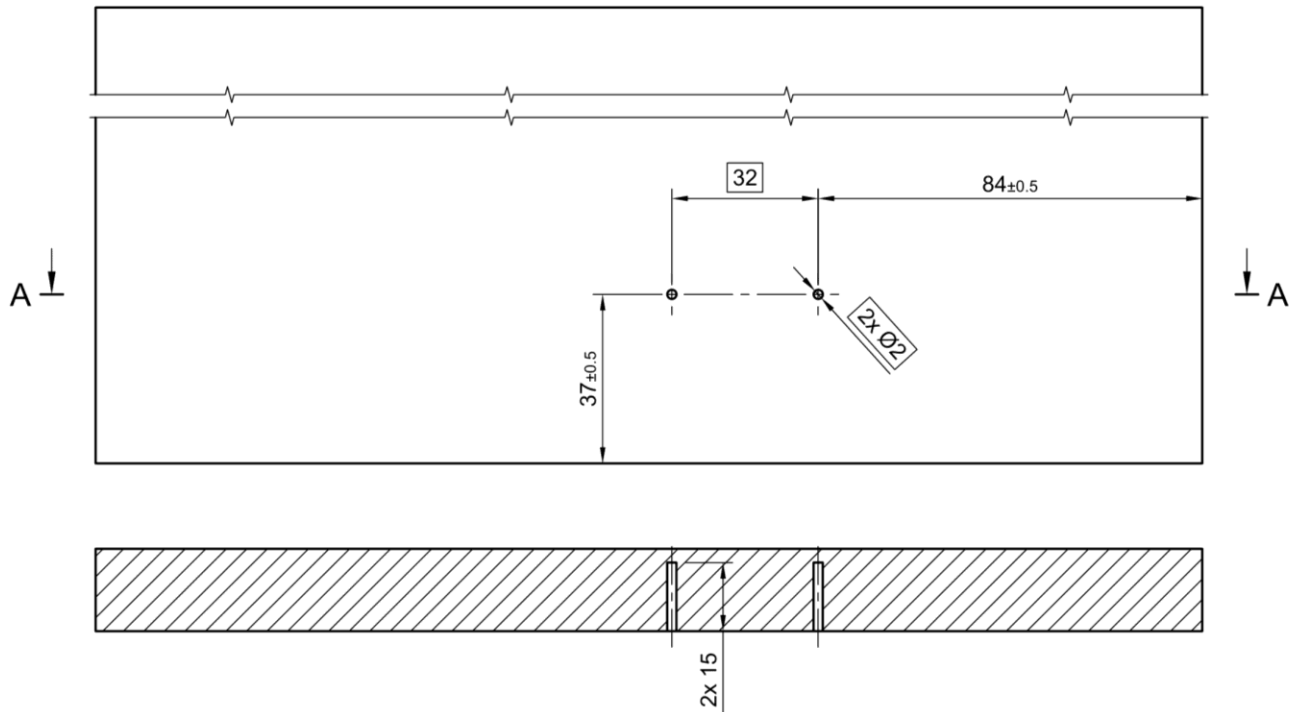
Cote functionale (Placa "1"):

- 1x $\varnothing 35\text{mm}$
 - $100 \pm 0.5\text{mm}$ pana in lateralul PAL-ului
 - $5 \pm 0.5\text{mm}$ (**tangential**) pana in marginea PAL-ului
- 2x $\varnothing 2\text{mm} / \varnothing 8\text{mm}$
 - 45mm intre axele gaurilor
 - 9.5mm pana in axa gaurii principale
- Dimensiunile de 13mm si 2x 15mm sunt sugestive



Cote functionale (Placa "2"):

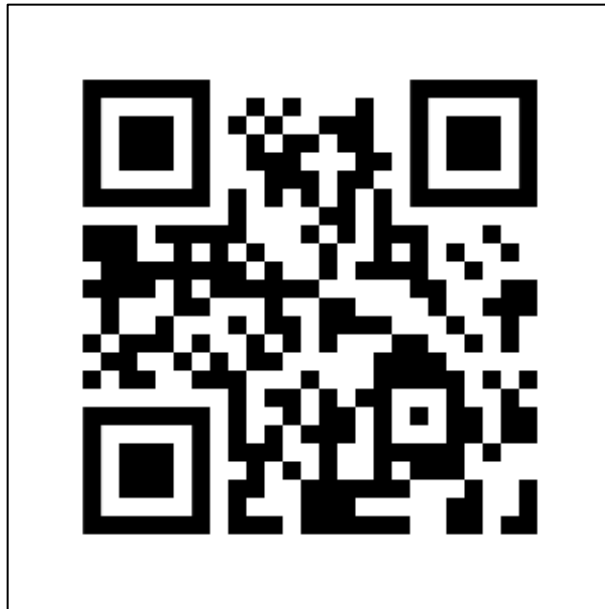
- 2x $\varnothing 2\text{mm}$ / $\varnothing 5\text{mm}$
 - 32mm intre axele gaurilor
 - $84 \pm 0.5\text{mm}$ pana in lateralul PAL-ului
 - $37 \pm 0.5\text{mm}$ pana in marginea PAL-ului
- Dimensiunea de 2x 15mm este sugestiva



Mod de lucru:

- Scaneaza codul QR de mai jos pentru a vizualiza instructiunile de utilizare (*VIDEO**)

<https://youtu.be/pkl62ax9R7E>



NOTA:

*Bucsile de pozitionare cu guler **HALDER** sunt de calitate ridicata, purtand prin nume garantia producatorului.

*Pieseile sunt fabricate prin **printare 3D** din **plastic dur** (Filament PLA Premium)

***Additional** aveti nevoie de:

- Freza Ø35mm (fara vidia)
- Burghiu 2mm / 5mm / 8mm
- Limitatoare de adancime aferente celor de mai sus (**optional**)

*Imaginile au scop de prezentare. Produsul poate prezenta diferente de culoare sau design.

*Dimensiunile rezultate in urma folosirii produsului pot fi diferite fata de dimensiunile specificate in acest document in cazul in care clientul a cerut ca acesta sa indeplineasca alte cerinte.

*Consumatorul beneficiază de toate drepturile acordate prin prevederile OG nr. 21/1992, privind protecția consumatorilor, republicată în 2007, cu modificările și completările ulterioare, ale Legii 449/2003 privind vânzarea produselor și garanțiile asociate acestora, republicata în 2008 cu modificările și completările ulterioare, precum și ale Ordonanței Guvernului nr.9/2016 pentru modificarea și completarea Legii 449/2003, beneficiind de garanția legala de conformitate, în condițiile art. 9-14.

In termenul garantiei legale de conformitate (24 luni) SC ELEVATEDVIEW SRL se angajeaza sa readuca produsul la conformitate in cazul lipsei conformitatii produsului.

Pentru defectele de neconformitate aparute dupa 6 luni de la achizitionarea produsului, cumparatorul trebuie sa dovedeasca faptul ca lipsa de conformitate a produsului a existat la momentul livrarii acestuia si nu a aparut ulterior, ca urmare a pastrarii, utilizarii si/sau intretinerii neadecvate, intense si/sau defectuoase sau datorita uzurii consumabilelor.

Consumabilele nu sunt acoperite de garantie

SC ELEVATEDVIEW SRL nu isi asuma raspunderea daca:

- apar defecte provocate de utilizator ca urmare a exploatării neglijente și nerespectării instrucțiunilor de utilizare privind punerea în funcțiune, utilizarea, întreținerea si manipularea (contactul pieselor cu substante chimice, șocuri mecanice, termice, frezarea/gaurirea intr-un alt mod decat cel perpendicular pe zona de lucru, mediu de utilizare sau depozitare cu umiditate si caldura excesivă, așezarea în alte poziții decât cele descrise în manualul de utilizare, obiecte străine intrate în echipament, lichide etc.);
- apar defecte cauzate de folosirea altor consumabile/ piese de schimb/ unelte decât cele indicate de producător în documentația care însoțește produsul.