



Instrucțiuni de utilizare

-

Șablon mobilă pentru Mâner

Contact

Telefon:

- (+40)747 475 590
- (+40)754 485 977

E-mail:

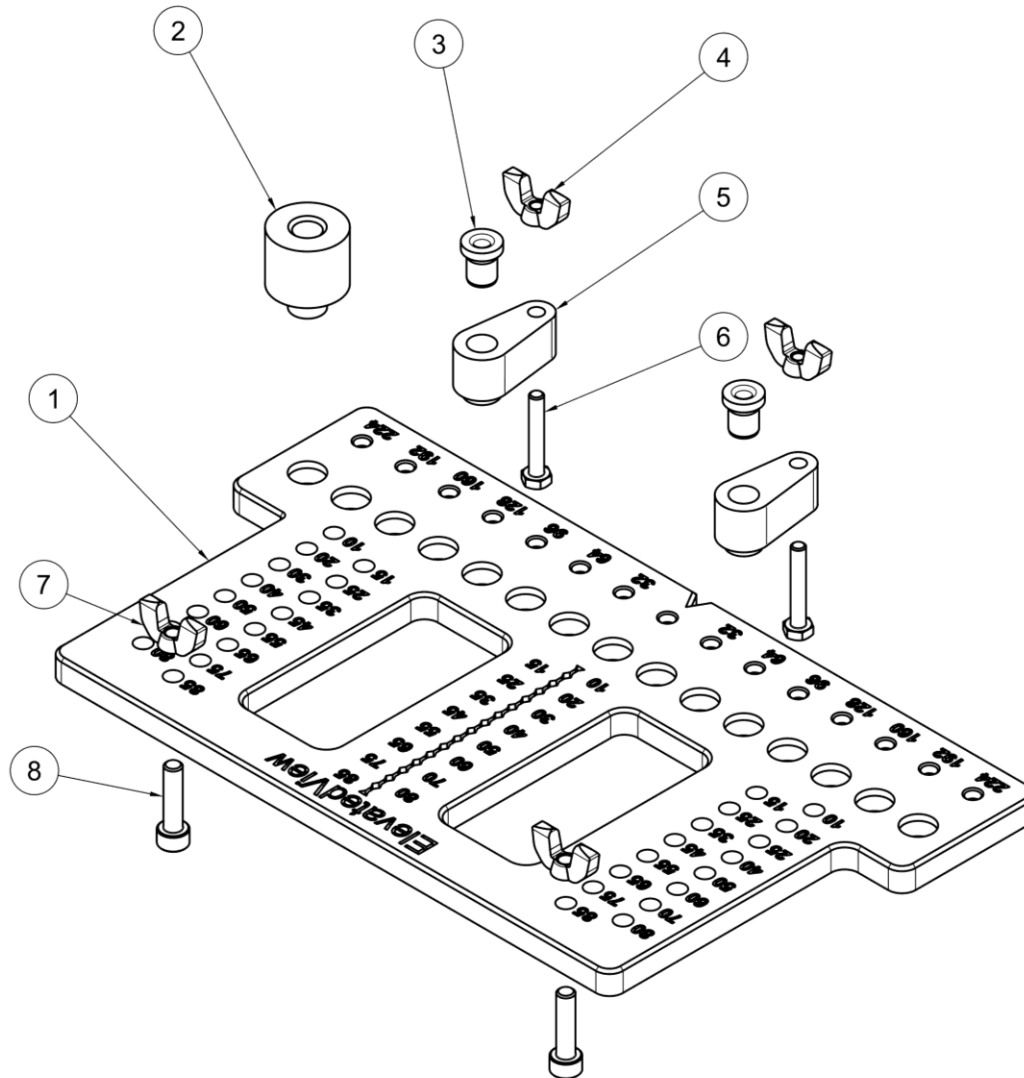
- office@elevatedview.ro

Web:

- www.elevatedview.ro

Sablon mobila pentru Maner

Dispozitivul realizeaza gaurirea/marcarea pentru maner in PAL/MDF

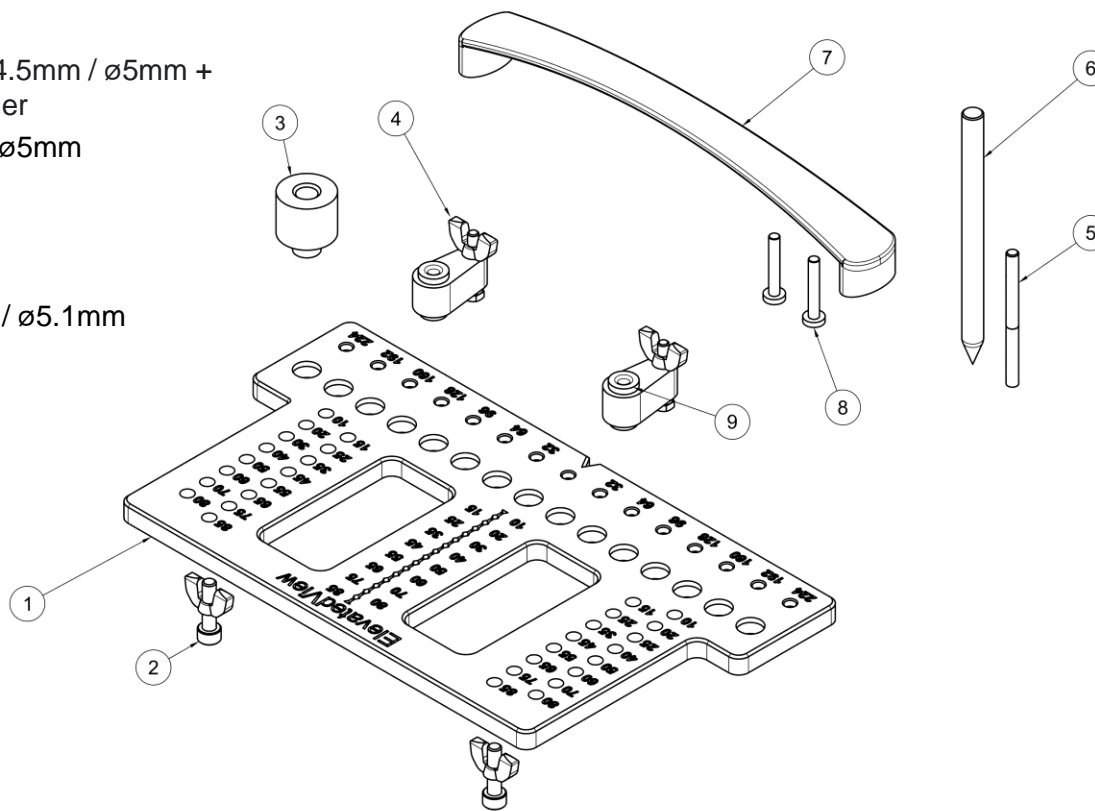


Piese componente:

1. Corp Principal
2. Corp de marcaj
3. 2x Bucsa de pozitionare cu guler - Halder
diametru interior de 4,5mm / 5mm
4. 2x Piulita M4 tip future
5. 2x Suport Bucsa $\varnothing 4.5\text{mm}$ / $\varnothing 5\text{mm}$
6. 2x Surub M4x25 - cap hexagonal
7. 2x Piulita M5 tip fluture
8. 2x Surub M5x20 - cap cilindric

Piese componente functionale:

1. Corp Principal
2. 2x Limitator lateral
3. Corp marcaj
4. 2x Suport Bucsa $\varnothing 4.5\text{mm}$ / $\varnothing 5\text{mm}$ +
elemente de stranger
5. Burghiu $\varnothing 4.5\text{ mm}$ / $\varnothing 5\text{mm}$
6. Creion
7. Maner
8. 2x Surub maner
9. 2x Bucsa $\varnothing 4.6\text{ mm}$ / $\varnothing 5.1\text{mm}$



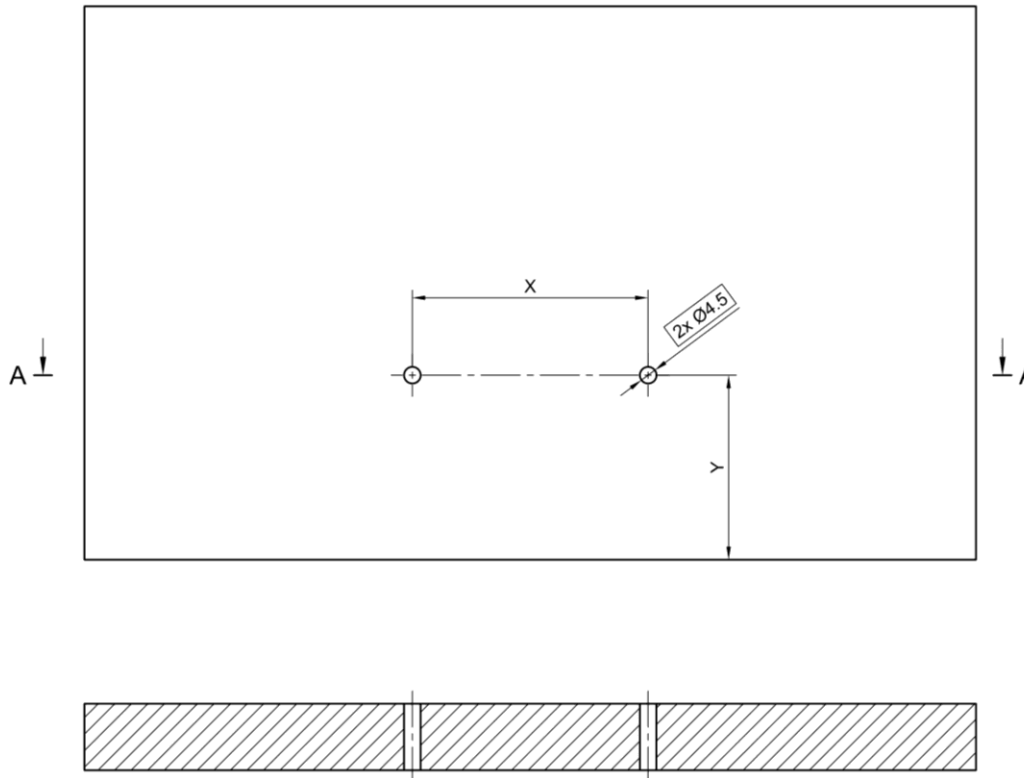
Cote functionale:

A. Posibile dimensionari:

- ✓ Dimensiunea X se determina prin pozitionarea componentelor necesare, folosind scara cu urmatorul interval al dimensiunilor **32 - 224 mm**.
 1. 2x $\varnothing 4.5\text{mm}$ / $\varnothing 5\text{mm}$ la distanta de $X \pm 0.5\text{mm}$ intre axele gaurilor
 - Se utilizeaza ansamblul format din componentele 3,4,5 si 6 (vezi "Piese componente")
 2. 2x Marcaj la distanta de $X \pm 0.5\text{mm}$ intre axele gaurilor
 - Se utilizeaza componenta 3 si 5 (vezi "Piese componente functionale")

B. $Y \pm 0.5\text{mm}$ pana in lateralul PAL-ului

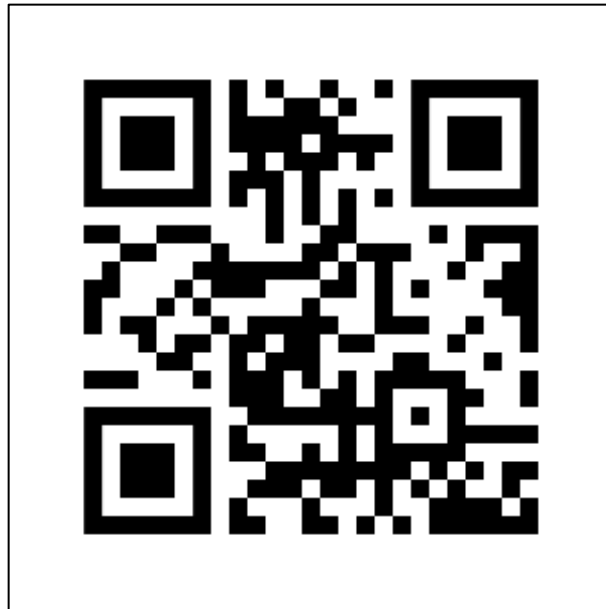
- ✓ Dimensiunea Y se determina prin pozitionarea ansamblului surub-piulita 7-8 (vezi "Piese componente") folosind scara cu urmatorul interval al dimensiunilor **10 - 80mm**.



Mod de lucru:

- Scaneaza codul QR de mai jos pentru a vizualiza instructiunile de utilizare (*VIDEO**)

www.youtube.com/watch?v=q_Brdb4R1bM



NOTA:

*Bucșile de poziționare cu guler **HALDER** sunt de calitate ridicată, purtând prin nume garanția producătorului.

*Piese sunt fabricate prin **printare 3D** din **plastic dur** (Filament PLA Premium)

***Additional** aveți nevoie de:

- Burghiu Ø4,5mm / Ø5mm
- Creion
- Limitatoare de adâncime aferente celor de mai sus (**optional**)

*Imaginile au scop de prezentare. Produsul poate prezenta diferențe de culoare sau design.

*Dimensiunile rezultate în urma folosirii produsului pot fi diferite față de dimensiunile specificate în acest document în cazul în care clientul a cerut ca acesta să îndeplinească alte cerințe.

*Consumatorul beneficiază de toate drepturile acordate prin prevederile OG nr. 21/1992, privind protecția consumatorilor, republicată în 2007, cu modificările și completările ulterioare, ale Legii 449/2003 privind vânzarea produselor și garanțiile asociate acestora, republicată în 2008 cu modificările și completările ulterioare, precum și ale Ordonanței Guvernului nr.9/2016 pentru modificarea și completarea Legii 449/2003, beneficiind de garanția legală de conformitate, în condițiile art. 9-14.

În termenul garanției legale de conformitate (24 luni) SC ELEVATEDVIEW SRL se angajează să readucă produsul la conformitate în cazul lipsei conformității produsului.

Pentru defectele de neconformitate apărute după 6 luni de la achiziționarea produsului, cumpărătorul trebuie să dovedească faptul că lipsa de conformitate a produsului a existat la momentul livrării acestuia și nu a apărut ulterior, ca urmare a păstrării, utilizării și/sau întreținerii neadecvate, intense și/sau defectuoase sau datorită uzurii consumabilelor.

Consumabilele nu sunt acoperite de garanție

SC ELEVATEDVIEW SRL nu își asumă răspunderea dacă:

- apar defecte provocate de utilizator ca urmare a exploatarei neglijente și nerespectării instrucțiunilor de utilizare privind punerea în funcțiune, utilizarea, întreținerea și manipularea (contactul pieselor cu substanțe chimice, șocuri mecanice, termice, frezarea/gaurirea într-un alt mod decât cel perpendicular pe zona de lucru, mediu de utilizare sau depozitare cu umiditate și căldură excesivă, așezarea în alte poziții decât cele descrise în manualul de utilizare, obiecte străine intrate în echipament, lichide etc.);
- apar defecte cauzate de folosirea altor consumabile/ piese de schimb/ unelte decât cele indicate de producător în documentația care însoțește produsul.