



Instrucțiuni de utilizare

-

Șablon Modular - EV

Contact

Telefon:

- (+40)747 475 590
- (+40)754 485 977

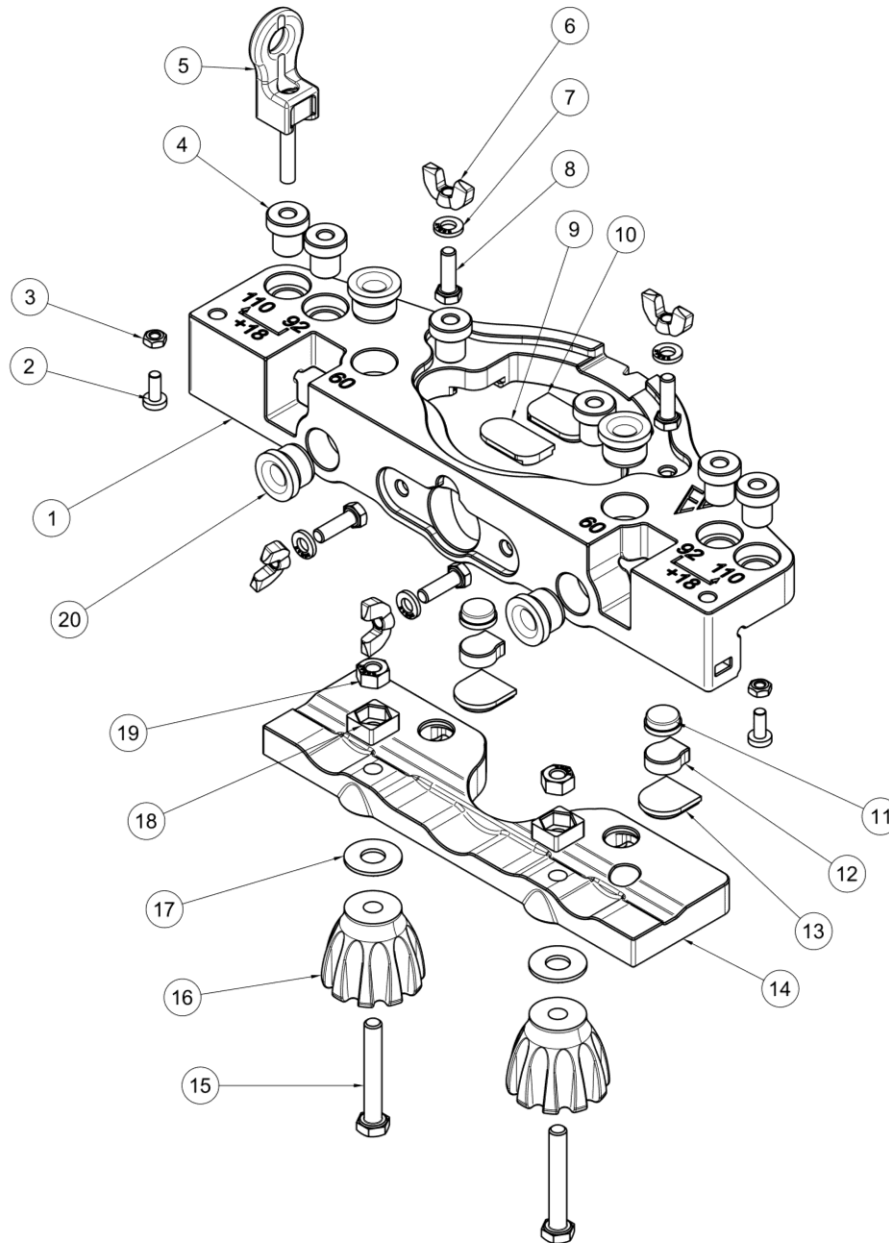
E-mail:

- office@elevatedview.ro

Web:

- www.elevatedview.ro

Sablon Modular – EV (Corp Principal)

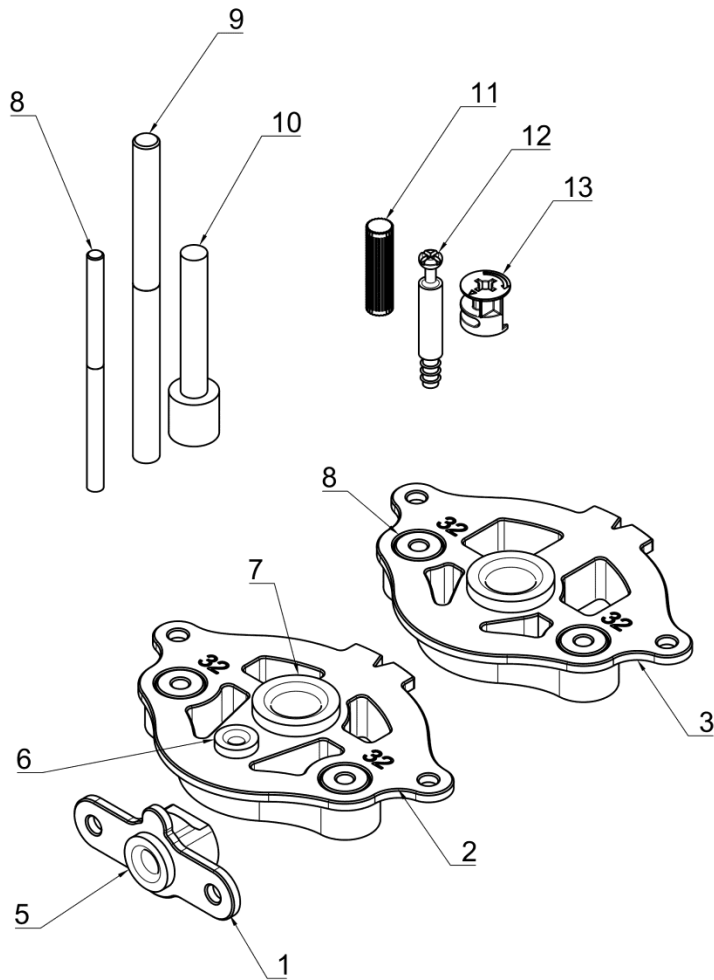


Piese componente:

1. Corp principal
2. 2x Surub M4x12 - cap rotund Philips
3. 2x Piulita M4
4. 6x Bucsa de ghidare limitator lateral PAL
5. Limitator lateral PAL
6. 2x Piulita M5 tip future
7. 2x Saiba M5
8. 2x Surub M5x20 - cap hexagonal
9. Capac Surub M5
10. Capac Surub M5
11. 2x Calota antialunecare
12. 2x Suport calota antialunecare
13. 2x Capac lock menghina
14. Placa strangere menghina
15. 2x Surub M6x40 - cap hexagonal
16. 2x Element strangere M6
17. 2x Saiba M8
18. 2x Capac piulita M6
19. 2x Piulita M6
20. 4x Bucsa de pozitionare cu guler - Halder diametru interior de 8,1mm

Sablon Modular – EV

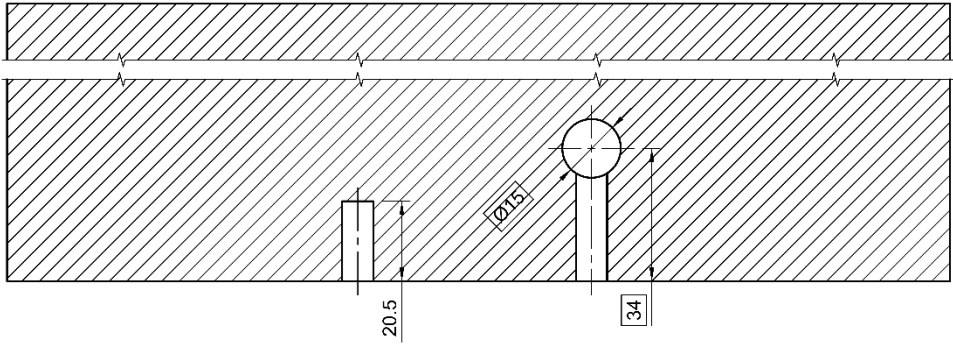
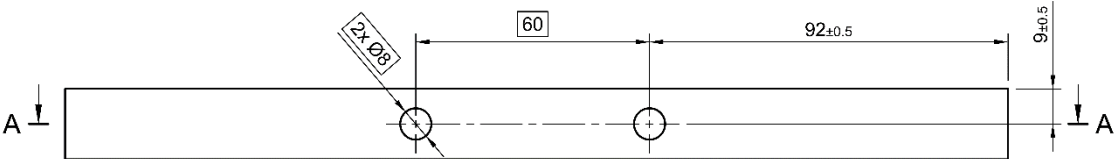
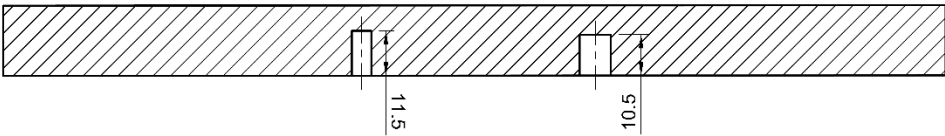
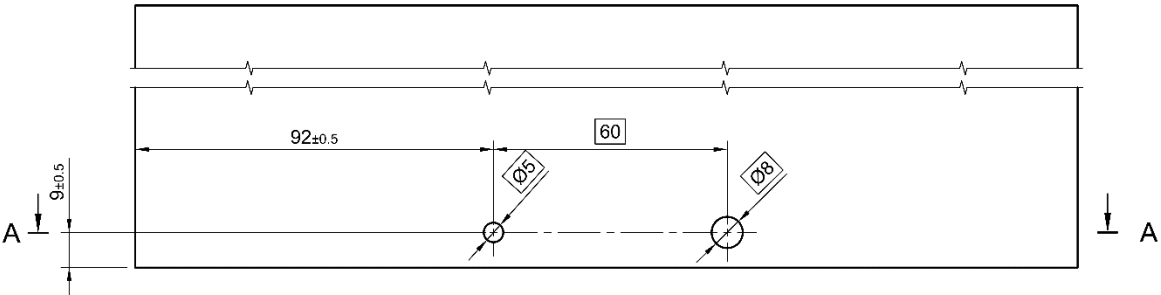
(Corpuri pentru demontabil Minifix-15)



Piese componente functionale:

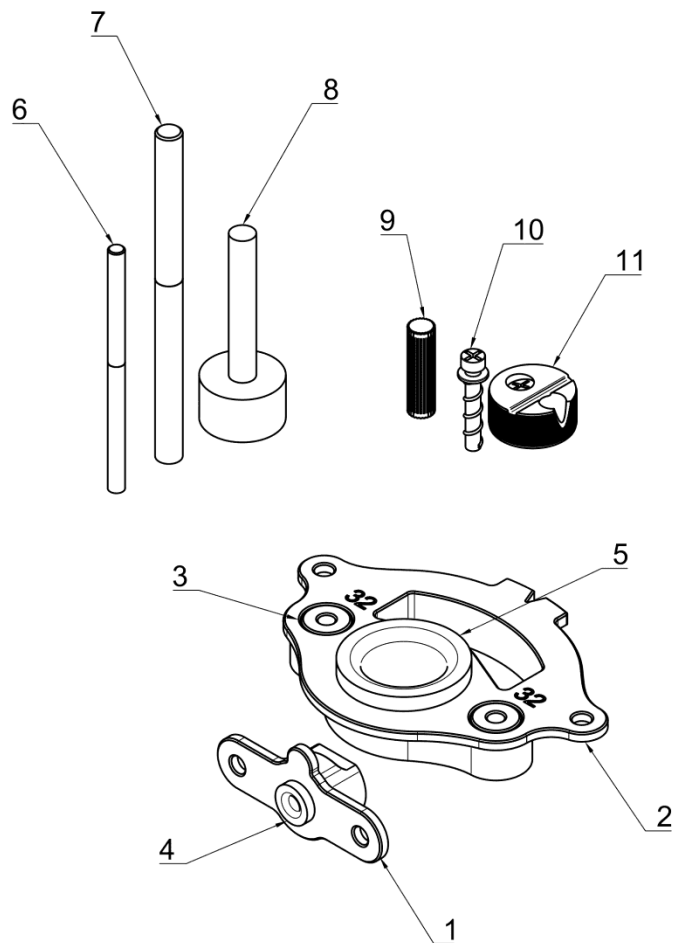
1. Corpul care realizeaza gaurirea pentru tija surubului
2. Corpul care realizeaza frezarea gaurii excentricului pentru tija 34mm si gaura de prindere a tijeii minifixului
3. Corpul care realizeaza frezarea gaurii excentricului pentru tija 24mm
4. Bucsa de ghidare pentru limitatorul lateral
5. 2x Bucsa de pozitionare cu guler - Halder diametru interior de 8,1mm
6. Bucsa de pozitionare cu guler - Halder diametru interior de 5,1mm
7. 2x Bucsa de pozitionare cu guler - Halder diametru interior de 15mm
8. Burghiu $\varnothing 5\text{mm}$
9. Burghiu $\varnothing 8\text{mm}$
10. Freza tip burghiu $\varnothing 15\text{mm}$
11. Cep lemn
12. Surub Minifix 15
13. Demontabil Minifix 15

Cote fonctionale:



Sablon Modular – EV

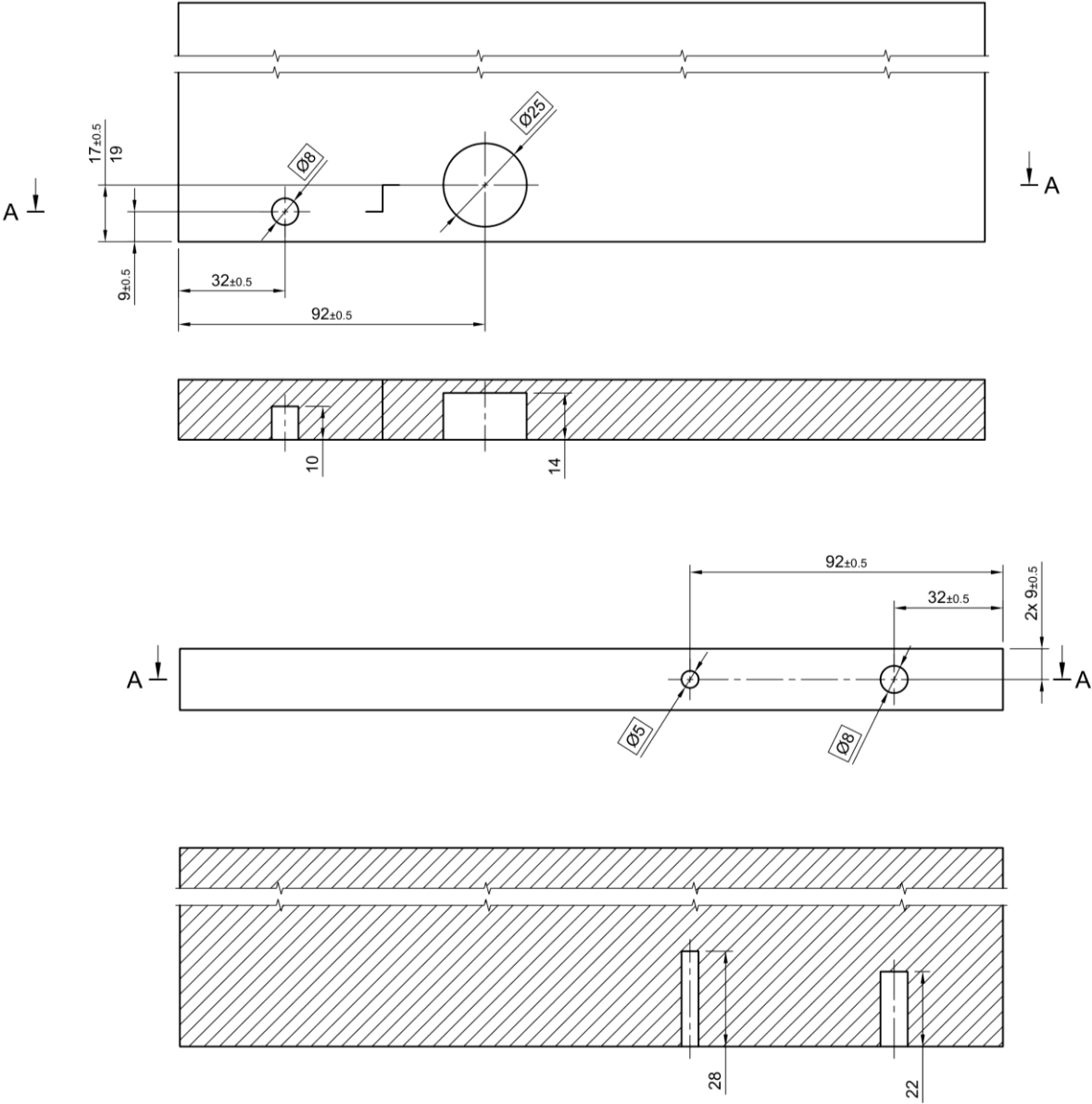
(Corpuri pentru demontabil Blum-25)



Piese componente functionale:

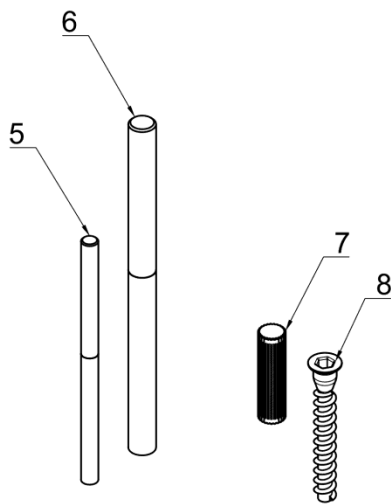
1. Corpul care realizeaza gaurirea pentru tija surubului
2. Corpul care realizeaza frezarea gaurii excentricului pentru tija 34mm si gaura de prindere a tije minifixului
3. Bucsa de ghidare pentru limtatorul lateral
4. Bucsa de pozitionare cu guler - Halder diametru interior de 5,1mm
5. 2x Bucsa de pozitionare cu guler - Halder diametru interior de 25mm
6. Burghiu $\varnothing 5\text{mm}$
7. Burghiu $\varnothing 8\text{mm}$
8. Freza tip burghiu $\varnothing 25\text{mm}$
9. Cep lemn
10. Surub Blum 25
11. Demontabil Blum 25

Cote fonctionale:



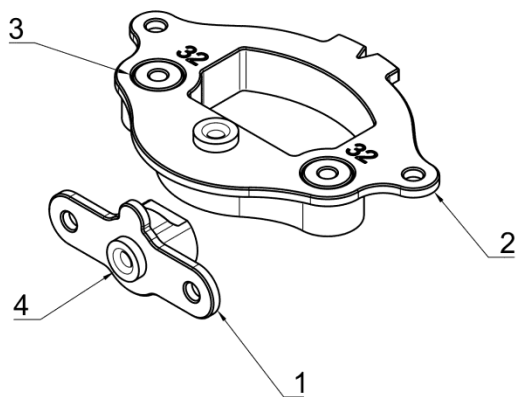
Sablon Modular – EV

(Corpuri pentru imbinare tip “L”)

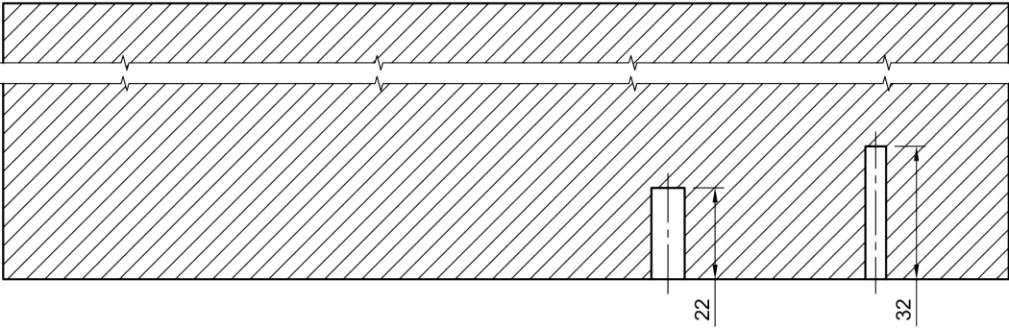
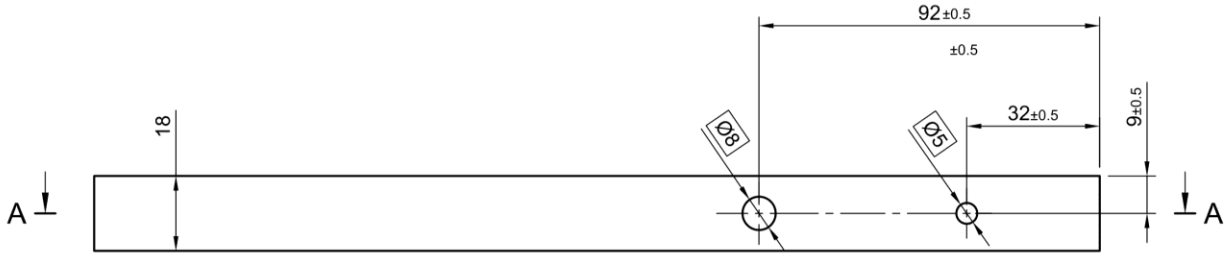
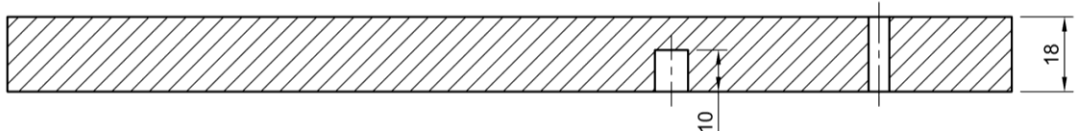
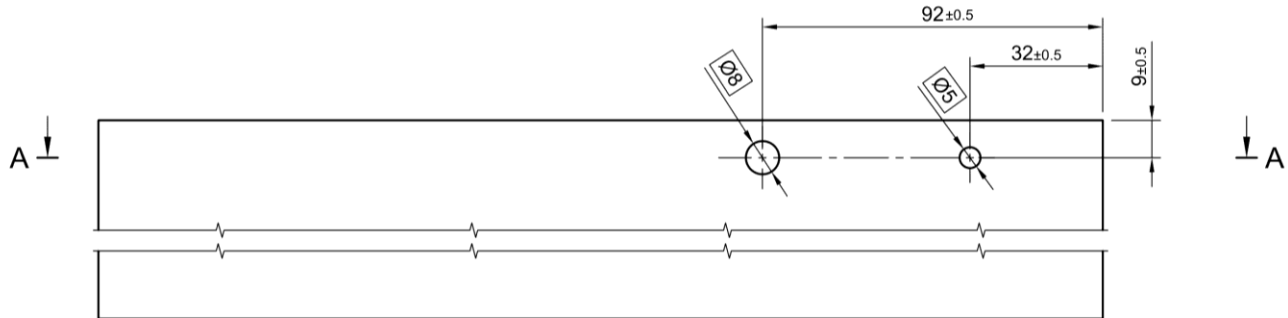


Piese componente functionale:

1. Corpul care realizeaza gaurirea pentru tija surubului
2. Corpul care realizeaza frezarea gaurii excentricului pentru tija 34mm si gaura de prindere a tije minifixului
3. Bucsa de ghidare pentru limtatorul lateral
4. 2x Bucsa de pozitionare cu guler - Halder diametru interior de 5,1mm
5. Burghiu $\varnothing 5\text{mm}$
6. Burghiu $\varnothing 8\text{mm}$
7. Cep lemn
8. Eurosurub / Confirmator

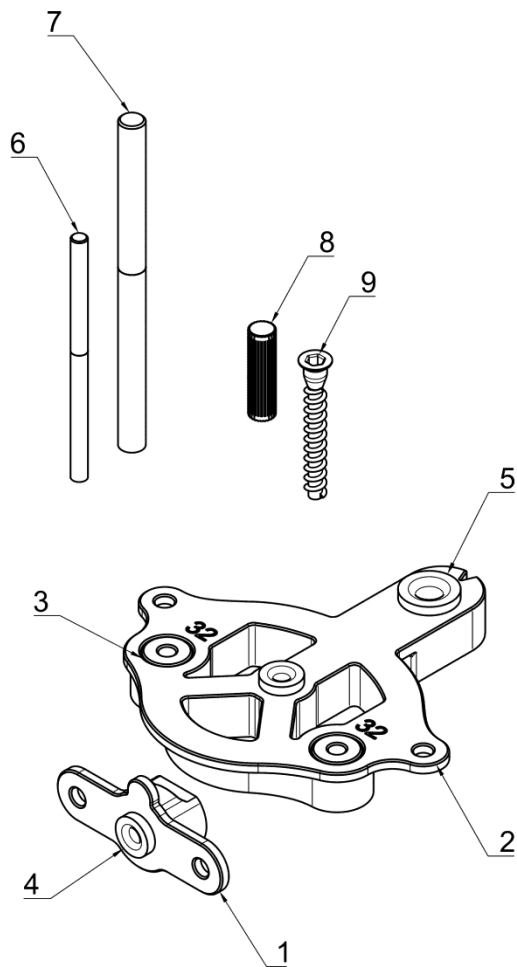


Cote fonctionale:



Sablon Modular – EV

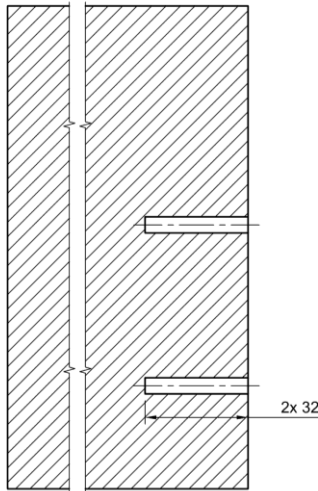
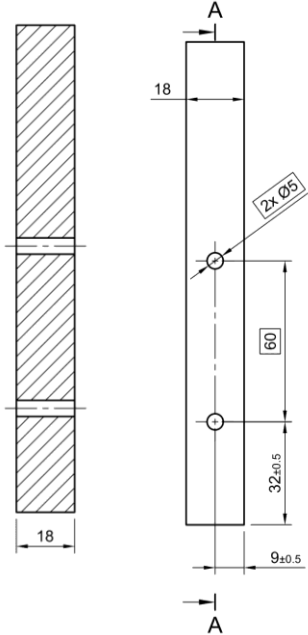
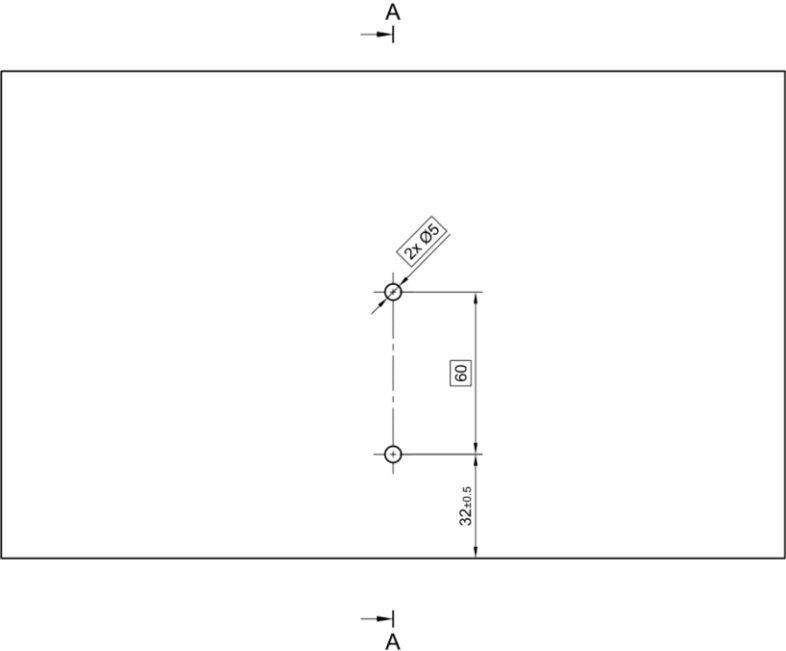
(Corpuri pentru imbinare tip “T”)



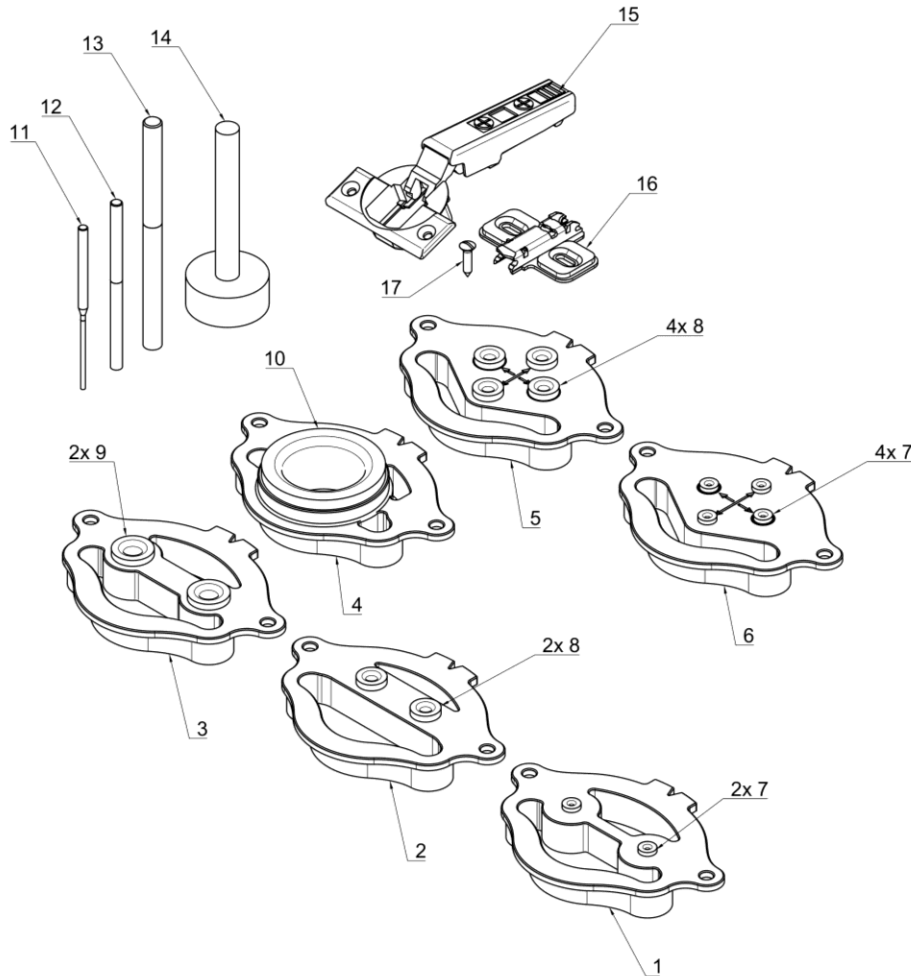
Piese componente functionale:

1. Corpul care realizeaza gaurirea pentru tija surubului
2. Corpul care realizeaza frezarea gaurii excentricului pentru tija 34mm si gaura de prindere a tijeii minifixului
3. Bucsa de ghidare pentru limtatorul lateral
4. 2x Bucsa de pozitionare cu guler - Halder diametru interior de 5,1mm
5. Bucsa de pozitionare cu guler - Halder diametru interior de 8,1mm
6. Burghiu $\varnothing 5\text{mm}$
7. Burghiu $\varnothing 8\text{mm}$
8. Cep lemn
9. Eurosurub / Confirmator

Cote fonctionale:



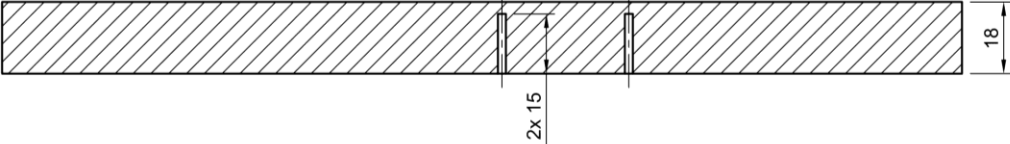
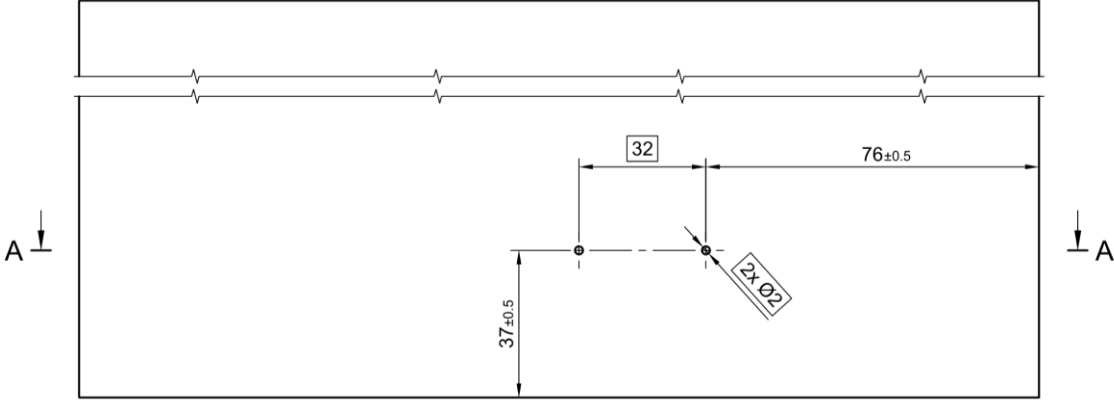
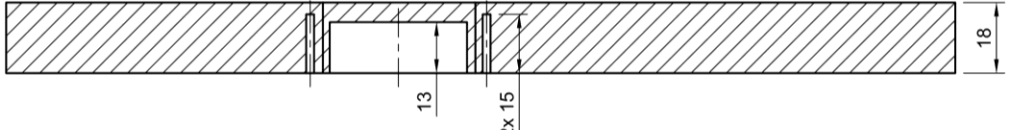
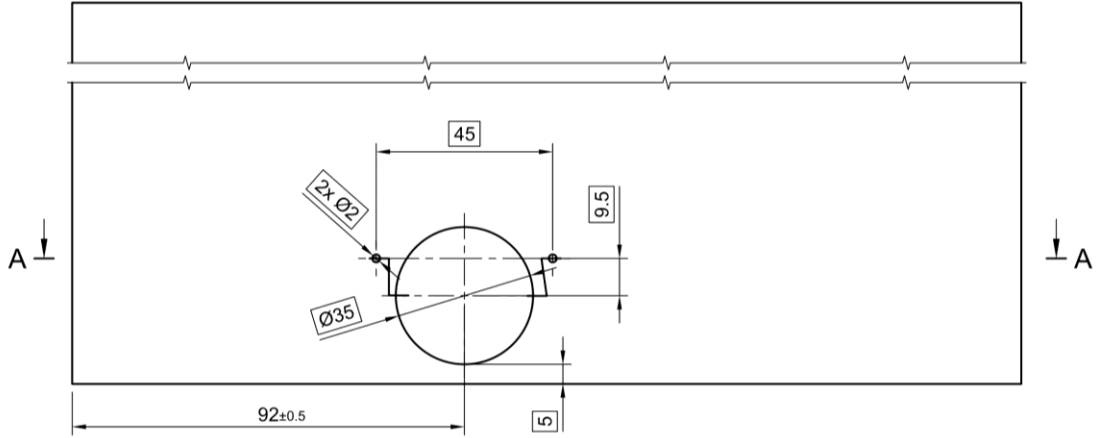
Sablon Modular – EV (Corpuri pentru Balama-35)



Piese componente functionale:

1. Corpul 1 - Prindere oala balama V1
2. Corpul 2 - Prindere oala balama V2
3. Corpul 3 - Prindere oala balama V3
4. Corpul 4 - Locas oala balama
5. Corpul 5 - Prindere Corp balama 2 V1
6. Corpul 6 - Prindere Corp balama 2 V2
7. 6x Bucsa de pozitionare cu guler - Halder diametru interior de 2,1mm
8. 6x Bucsa de pozitionare cu guler - Halder diametru interior de 5,1mm
9. 2x Bucsa de pozitionare cu guler - Halder diametru interior de 8,1mm
10. Bucsa de pozitionare cu guler - Halder diametru interior de 35mm
11. Burghiu $\varnothing 2\text{mm}$
12. Burghiu $\varnothing 5\text{mm}$
13. Burghiu $\varnothing 8\text{mm}$
14. Freza tip burghiu $\varnothing 35\text{mm}$
15. Corp balama 1
16. Corp balama 2
17. Holsurub

Cote fonctionale:



Mod de lucru:

- Scaneaza codul QR de mai jos pentru a vizualiza instructiunile de utilizare (*VIDEO**)

<https://youtu.be/8wISA6XoNvg>



NOTA:

*Bucșile de poziționare cu guler **HALDER** sunt de calitate ridicată, purtând prin nume garanția producătorului.

*Piese sunt fabricate prin **printare 3D** din **plastic dur** (Filament PLA Premium)

***Additional** aveți nevoie de:

- Freza Ø15mm (fără pastile vidia)
- Freza Ø25mm (fără pastile vidia)
- Freza Ø35mm (fără pastile vidia)
- Burghiu Ø8mm
- Burghiu Ø4.5mm / Ø5mm
- Burghiu Ø2mm
- Limitatoare de adâncime aferente celor de mai sus (**optional**)

*Imaginile au scop de prezentare. Produsul poate prezenta diferențe de culoare sau design.

*Dimensiunile rezultate în urma folosirii produsului pot fi diferite față de dimensiunile specificate în acest document în cazul în care clientul a cerut ca acesta să îndeplinească alte cerințe.

*Consumatorul beneficiază de toate drepturile acordate prin prevederile OG nr. 21/1992, privind protecția consumatorilor, republicată în 2007, cu modificările și completările ulterioare, ale Legii 449/2003 privind vânzarea produselor și garanțiile asociate acestora, republicată în 2008 cu modificările și completările ulterioare, precum și ale Ordonanței Guvernului nr.9/2016 pentru modificarea și completarea Legii 449/2003, beneficiind de garanția legală de conformitate, în condițiile art. 9-14. În termenul garanției legale de conformitate (24 luni) SC ELEVATEDVIEW SRL se angajează să readucă produsul la conformitate în cazul lipsei conformității produsului. Pentru defectele de neconformitate apărute după 6 luni de la achiziționarea produsului, cumpărătorul trebuie să dovedească faptul că lipsa de conformitate a produsului a existat la momentul livrării acestuia și nu a apărut ulterior, ca urmare a păstrării, utilizării și/sau întreținerii neadecvate, intense și/sau defectuoase sau datorită uzurii consumabilelor.

Consumabilele nu sunt acoperite de garanție

SC ELEVATEDVIEW SRL nu își asumă răspunderea dacă:

- apar defecte provocate de utilizator ca urmare a exploatării neglijente și nerespectării instrucțiunilor de utilizare privind punerea în funcțiune, utilizarea, întreținerea și manipularea (contactul pieselor cu substanțe chimice, șocuri mecanice, termice, frezarea/gaurirea într-un alt mod decât cel perpendicular pe zona de lucru, mediu de utilizare sau depozitare cu umiditate și căldură excesivă, așezarea în alte poziții decât cele descrise în manualul de utilizare, obiecte străine intrate în echipament, lichide etc.);
- apar defecte cauzate de folosirea altor consumabile/ piese de schimb/ unelte decât cele indicate de producător în documentația care însoțește produsul